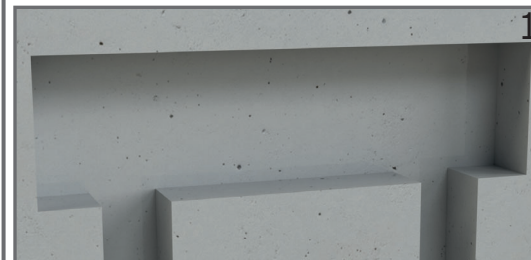


**COMPONENTES DE LA GRIFERÍA**  
**FAUCET COMPONENTS**

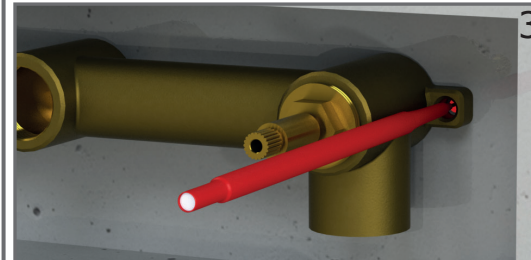
**GUÍA DE INSTALACIÓN CUERPO MEZCLADOR.**  
**MIXER BODY INSTALLATION GUIDE.**



**1**  
REALIZAR UNA PERFORACIÓN DONDE ENTRE EL CUERPO DE LA GRIFERÍA Y LAS TUBERÍAS DE AGUA CALIENTE Y FRÍA.  
DRILL A HOLE WHERE THE FAUCET BODY AND THE HOT AND COLD WATER PIPES ENTER.



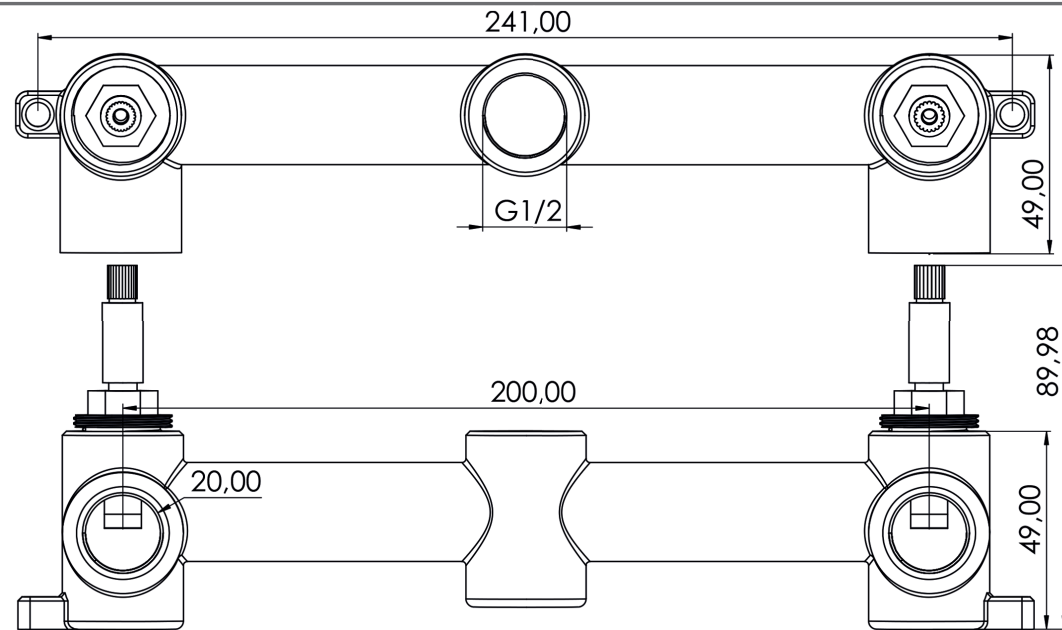
**2**  
NIVELAR EL CUERPO (NIVEL NO INCLUIDO EN ESTE PRODUCTO)  
LEVEL THE BODY (LEVEL NOT INCLUDED IN THIS PRODUCT)



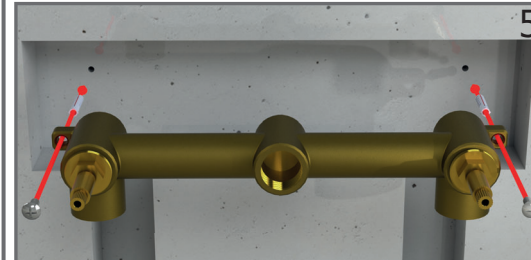
**3**  
MARCAR EN LA PARED LOS HUECOS PARA REALIZAR LOS ORIFICIOS  
MARK THE HOLES ON THE WALL TO MAKE THE HOLES



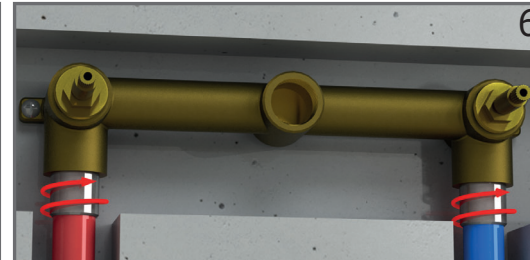
**4**  
TALADRAR EN LAS MARCAS ECHAS PREVIAMENTE  
DRILL IN THE PREVIOUSLY MADE MARKS



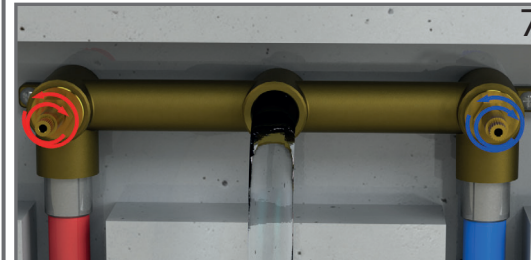
**CROKIS CUERPO DE GRIFERIA**  
**CROKIS FAUCET BODY**



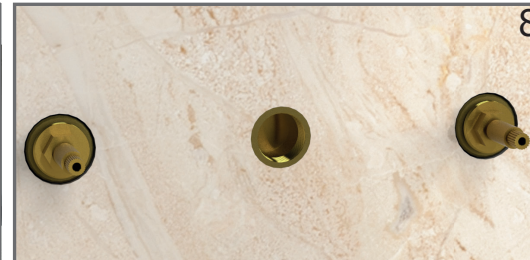
**5**  
COLOCAR LOS TACOS EN LOS ORIFICIOS  
FIJAR EL CUERPO A LA PARED CON SUS TORNILLOS  
PLACE THE PLUGS IN THE HOLES  
FIX THE BODY TO THE WALL WITH ITS SCREWS



**6**  
INSTALAR LAS TUBERÍAS CON SUS RACORES Y LA CINTA DE TEFLÓN PARA EVITAR FUGAS  
INSTALL THE PIPES WITH THEIR FITTINGS AND THE TEFLON TAPE TO AVOID LEAKS



**7**  
DAR EL AGUA Y COMPROBAR QUE NO TENGA FUGAS ANTES DE CERRAR.  
TURN ON THE WATER AND CHECK FOR LEAKS BEFORE SHUTTING OFF THE WATER.



**8**  
RECORTAR LOS ORIFICIOS MOSTRADOS EN LA IMAGEN  
CUT OUT THE HOLES SHOWN IN THE IMAGE



# VALAZ

FABRICACION Y COMERCIALIZACION DE GRIFERIA

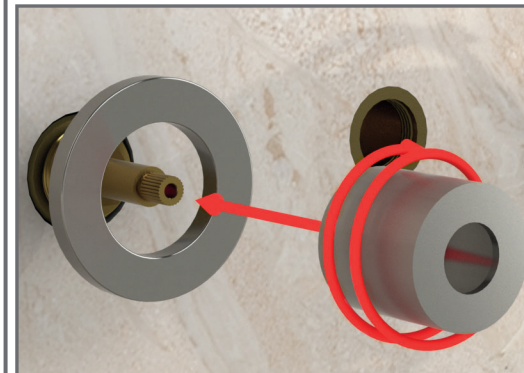


963145996 - 9h a 14h

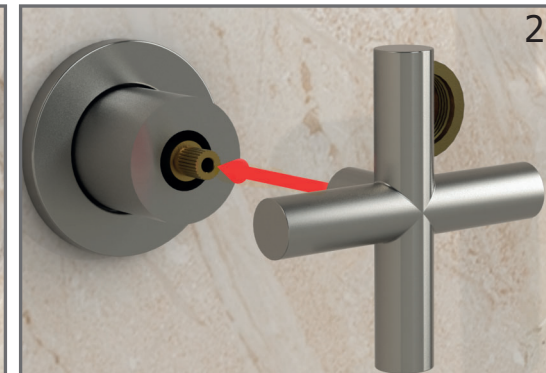


info@valaz.es

## GUÍA DE INSTALACIÓN GRIFO NALON FAUCET INSTALLATION GUIDE (NALON)



1  
DESLIZAR EMBELLECEDOR PLANO SOBRE COBERTOR DEL CARTUCHO Y ENROSCARLO  
SLIDE THE FLAT COVER PLATE OVER THE CARTRIDGE COVER AND SCREW IT ON



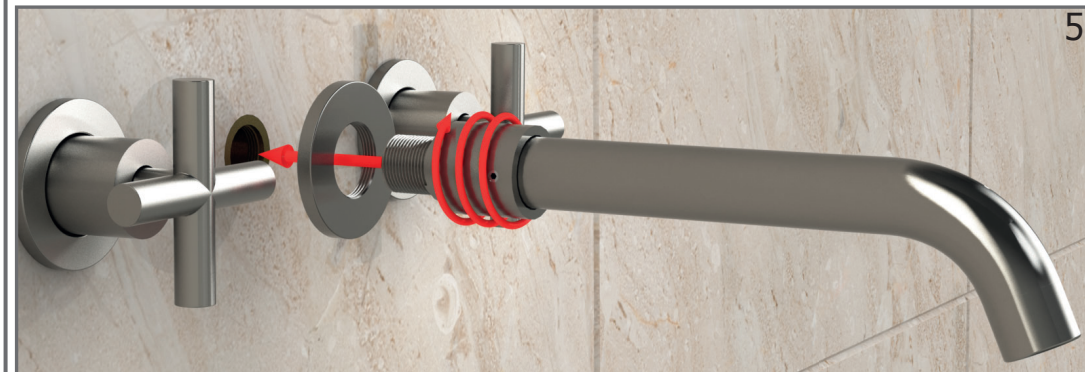
2  
INSERTAR LA MANETA SOBRE EL CARTUCHO EN LA POSICIÓN DESEADA  
INSERT THE HANDLE ON THE CARTRIDGE IN THE DESIRED POSITION



3  
ATORNILLAR EL TORNILLO SITUADO EN LA PARTE INFERIOR PARA FIJAR LA MANETA  
SCREW THE SCREW LOCATED ON THE LOWER PART TO FIX THE HANDLE



4  
APRETAR EL TORNILLO PARA FIJAR POSICIÓN O DEJARLO AFLOJADO PARA GIRO DE 360 GRADOS  
TIGHTEN THE SCREW TO FIX POSITION OR LEAVE IT LOOSENED FOR 360 DEGREE ROTATION.



5  
DESLIZAR EL EMBELLECEDOR CON SUAVIDAD Y ROSCAR EL CAÑO HACIENDO UN SANDWICH CON EL EMBELLECEDOR  
SLIDE THE TRIM GENTLY AND THREAD THE PIPE INTO A SANDWICH WITH THE TRIM.

### RECOMENDACIONES

Aplicar sellador en todas las uniones, recomendamos teflón.

Montar el equipo con sus respectivas protecciones para evitar daños en sus componentes.

Comprobar siempre antes de chapar o sellar el correcto funcionamiento de la misma y las conexiones.

### RECOMMENDATIONS

Apply sealant in all joints, we recommend Teflon.

Mount the equipment with its respective protections to avoid damage to its components.

Always check the correct operation of the equipment and connections before plating or sealing.

